



มูลนิธิอายิโนะโมะโต๊ะ

AJINOMOTO FOUNDATION

487/1 อาคารศรีอยุธยา ถนนศรีอยุธยา แขวงถนนพญาไท เขตราชเทวี กรุงเทพมหานคร 10400 โทร. 0-2247-9547 , 0-2247-7000 โทรสาร. 0-2642-6862
487/1 Si Ayutthaya Building, Si Ayutthaya Road, Khwaeng Thanon Phaya Thai, Khet Ratchathewi, Bangkok 10400 Tel. +66-2247-9547 , +66-2247-7000 Fax. +66-2642-6862

มธอ.54/FY2561

วันที่ 14 ธันวาคม 2561

เรื่อง ประกาศการให้ทุนการศึกษามูลนิธิอายิโนะโมะโต๊ะ ระดับบัณฑิตศึกษา ณ ประเทศญี่ปุ่น
เรียน ผู้อำนวยการงานฝ่ายวิเทศสัมพันธ์
มหาวิทยาลัยทักษิณ วิทยาเขตสงขลา
สิ่งที่ส่งมาด้วย เอกสารรายละเอียด ดังนี้

1. ระเบียบและแนวทางปฏิบัติว่าด้วยการให้ทุนการศึกษา ระดับบัณฑิตศึกษา ประจำปี 2563
2. ใบสมัครขอรับทุน และแบบฟอร์มเอกสารประกอบ พร้อมตัวอย่างการกรอก
3. โปสเตอร์ประกาศรับสมัครทุน

เนื่องด้วยมูลนิธิอายิโนะโมะโต๊ะประเทศไทย และมูลนิธิทุนการศึกษาอายิโนะโมะโต๊ะ ประเทศญี่ปุ่น ได้เล็งเห็นถึงความสำคัญของการศึกษาต่อการพัฒนาประเทศ จึงได้ร่วมมือกันดำเนินการโครงการมอบทุนการศึกษา ภายใต้ชื่อโครงการ "ASEAN+ Scholarship" ตั้งแต่ปีการศึกษา 2553 ซึ่งเป็นทุนให้เปล่าและไม่มีข้อผูกมัด เพื่อศึกษาต่อในระดับบัณฑิตศึกษา ณ ประเทศญี่ปุ่น โดยมีวัตถุประสงค์ เพื่อพัฒนาเยาวชนและสร้างบุคลากรที่มีคุณภาพ พร้อมสร้างความสัมพันธ์ที่ดีระหว่างประเทศไทยและประเทศญี่ปุ่น

ปัจจุบันมีนักศึกษาที่ได้รับทุนในโครงการนี้แล้วจำนวนทั้งสิ้น 11 คน และในปีนี้ มูลนิธิฯ มีความประสงค์จะให้ทุนแก่นิสิต นักศึกษาชาวไทย เพื่อรับทุนการศึกษาเข้าศึกษาต่อระดับบัณฑิตศึกษาในสาขาที่กำหนด ได้แก่ ด้านวิทยาศาสตร์และเทคโนโลยีการอาหาร ด้านโภชนาการ ด้านเทคโนโลยีชีวภาพ และด้านวิศวกรรมกระบวนการทางชีวภาพ ณ มหาวิทยาลัยชั้นนำในประเทศญี่ปุ่น ได้แก่ มหาวิทยาลัยโตเกียว (University of Tokyo) มหาวิทยาลัยเกียวโต (Kyoto University) มหาวิทยาลัยนาโกยา (Nagoya University) มหาวิทยาลัยโอชาโนะมิซึ (Ochanomizu University) มหาวิทยาลัยวาเซดะ (Waseda University) และ มหาวิทยาลัยโภชนาการคางาวะ (Kagawa Nutrition University) ดังรายละเอียดตาม "ระเบียบและแนวทางปฏิบัติว่าด้วยการให้ทุนการศึกษา ระดับบัณฑิตศึกษา ประจำปี 2563"

มูลนิธิฯ จึงใคร่ขอความร่วมมือจากท่าน ในการประชาสัมพันธ์และการติดประกาศทุนการศึกษาดังกล่าว เพื่อให้ นิสิต นักศึกษาในสถาบันของท่าน ได้ทราบโดยทั่วกัน ดังรายละเอียดต่างๆ ที่ได้ส่งมานี้ โดยเอกสารดังกล่าวสามารถทำสำเนาให้แก่ผู้ที่สนใจได้ และใคร่ขอความร่วมมือให้ผู้ประสงค์จะขอรับทุนฯ ติดต่อขอรับเอกสารและใบสมัครได้ที่ภาควิชา คณะ หรือ งานวิเทศสัมพันธ์ ของสถาบันที่นักศึกษาอยู่ หรือดาวน์โหลดได้ที่ www.ajinomotofoundation.or.th ได้ตั้งแต่บัดนี้เป็นต้นไป

จึงเรียนมาเพื่อทราบ และขอขอบคุณในความร่วมมือเป็นอย่างดีมา ณ โอกาสนี้

เรียน ผู้ช่วยอธิการบดีฝ่ายกิจการพิเศษ
เพื่อโปรดทราบและพิจารณาอนุมัติ
แพร่ทงเว็บไซต์งานวิเทศฯ เพื่อทราบโดย
ทั่วกัน

ขอแสดงความนับถือ

ภาคเหนือ
อ.ค.ต.บ.บ.

(พิเชียร คูสมิทธิ)

รองประธานมูลนิธิอายิโนะโมะโต๊ะ

Udon Kiat...

อ.ค.ต.บ.บ.



มูลนิธิอายิโนะโมะโต๊ะ AJINOMOTO FOUNDATION

487/1 อาคารศรีอยุธยา ถนนศรีอยุธยา แขวงถนนพญาไท เขตราชเทวี กรุงเทพมหานคร 10400 โทร. 0-2247-9547 , 0-2247-7000 โทรสาร. 0-2642-6826
487/1 Si Ayutthaya Building, Si Ayutthaya Road, Khwaeng Thanon Phaya Thai, Khet Ratchathewi, Bangkok 10400 Tel. +66-2247-9547 , +66-2247-7000 Fax. +66-2642-6826

ระเบียบและแนวทางปฏิบัติว่าด้วยการให้ทุนมูลนิธิอายิโนะโมะโต๊ะ

โครงการ “ASEAN+ONE SCHOLARSHIP”

ระดับบัณฑิตศึกษา ณ มหาวิทยาลัยในประเทศญี่ปุ่น ประจำปีการศึกษา 2563

มูลนิธิอายิโนะโมะโต๊ะ ก่อตั้งในปี พ.ศ. 2519 โดยมีวัตถุประสงค์เพื่อช่วยเหลือสังคมไทยในด้านการศึกษามาโดยตลอด และได้เล็งเห็นถึงความสำคัญของการศึกษา ที่เป็นรากฐานสำคัญในการพัฒนาประเทศ จึงได้ร่วมกับ มูลนิธิทุนการศึกษาอายิโนะโมะโต๊ะ ประเทศญี่ปุ่น เพื่อดำเนินโครงการมอบทุนการศึกษา ภายใต้ชื่อโครงการ “Ajinomoto Scholarship for ASEAN+ONE International Students” ตั้งแต่ปีการศึกษา 2553 ซึ่งเป็นทุนให้เปล่าและไม่มีข้อผูกมัด เพื่อศึกษาต่อในระดับบัณฑิตศึกษา ณ มหาวิทยาลัยในประเทศญี่ปุ่น

1. วัตถุประสงค์

โครงการเปิดโอกาสให้นักศึกษาจาก 6 ประเทศ ประกอบด้วย ประเทศไทย มาเลเซีย อินโดนีเซีย ฟิลิปปินส์ เวียดนาม และรัสเซีย ที่มีความประสงค์จะศึกษาต่อในระดับปริญญาโทในด้านวิทยาศาสตร์ในสาขาที่กำหนด ณ มหาวิทยาลัยในประเทศญี่ปุ่นร่วมโครงการ ให้ได้รับทุนการศึกษาก่อนที่จะเดินทางไปถึงประเทศญี่ปุ่น โครงการนี้มีความประสงค์ที่จะพัฒนาศักยภาพของเยาวชนและสร้างบุคลากรที่มีคุณภาพ อันเป็นส่วนสำคัญต่อการพัฒนาประเทศให้ก้าวสู่ความเป็นผู้นำแห่งศตวรรษที่ 21 ของภูมิภาคเอเชีย พร้อมสร้างความสัมพันธ์ที่ดีระหว่างประเทศไทย ประเทศในภูมิภาคอาเซียน และประเทศญี่ปุ่น

2. คุณสมบัติของผู้ขอรับทุน (ประเทศไทย)

ผู้ขอรับทุนที่มีความประสงค์จะลงทะเบียนเรียนในระดับปริญญาโท ในสาขาวิชาเอกด้านวิทยาศาสตร์และเทคโนโลยีการอาหาร (Food Science and Technology) ด้านโภชนาการ (Nutrition) ด้านเทคโนโลยีชีวภาพ (Biotechnology) และด้านวิศวกรรมกระบวนการทางชีวภาพ (Bio-process Engineering) หรือ สาขาอื่นๆ ที่เกี่ยวข้อง ณ มหาวิทยาลัยในประเทศญี่ปุ่นที่ร่วมโครงการ ได้แก่ มหาวิทยาลัยโตเกียว (University of Tokyo) มหาวิทยาลัยเกียวโต (Kyoto University) มหาวิทยาลัยนาโกยา (Nagoya University) มหาวิทยาลัยโอชาโนะมิซึ (Ochanomizu University) มหาวิทยาลัยโภชนาการคางาวะ (Kagawa Nutrition University) และมหาวิทยาลัยวาเซดะ (Waseda University) และมีคุณสมบัติครบตามข้อกำหนดดังต่อไปนี้

- 2.1 เป็นผู้ที่มีสัญชาติไทย และมีภูมิลำเนา หรือ อาศัยอยู่ในประเทศไทย
- 2.2 เป็นผู้สำเร็จการศึกษาแล้ว หรือกำลังจะสำเร็จการศึกษา ในด้านวิทยาศาสตร์และเทคโนโลยีการอาหาร ด้านโภชนาการ ด้านเทคโนโลยีชีวภาพ และด้านวิศวกรรมกระบวนการทางชีวภาพ หรือ สาขาที่เกี่ยวข้อง (ในระบบการศึกษาที่มีระยะเวลาการศึกษาไม่น้อยกว่า 16 ปี)
- 2.3 ผู้สมัครจะต้องมีผลการเรียนดี ความประพฤติดี และต้องได้รับหนังสือรับรอง (Recommendation letter) 2 ชุด จากอธิการบดี หรือ คณบดี จำนวน 1 ชุด และอาจารย์ที่ปรึกษาจากมหาวิทยาลัยที่สำเร็จการศึกษา หรือ อาจารย์ท่านอื่นๆ ที่มีคุณวุฒิครบถ้วน อีก 1 ชุด ว่ามีคุณสมบัติเหมาะสมในที่จะเข้าเรียนในมหาวิทยาลัยฯ เพื่อใช้ประกอบการสมัคร
- 2.4 อายุไม่เกิน 35 ปีบริบูรณ์นับถึงวันที่ 1 เมษายน พ.ศ.2563



มูลนิธิอายิโนะโมะโต๊ะ

AJINOMOTO FOUNDATION

487/1 อาคารศรีอยุธยา ถนนศรีอยุธยา แขวงถนนพญาไท เขตราชเทวี กรุงเทพมหานคร 10400 โทร. 0-2247-9547 , 0-2247-7000 โทรสาร. 0-2642-6826
487/1 Si Ayutthaya Building, Si Ayutthaya Road, Khwaeng Thanon Phaya Thai, Khet Ratchathewi, Bangkok 10400 Tel. +66-2247-9547 , +66-2247-7000 Fax. +66-2642-6826

- 2.5 ในกรณีที่เลือกโปรแกรม 3 ปี ผู้สมัครขอรับทุนฯ จะต้องสามารถผ่านกระบวนการพิจารณาจนได้รับการตอบรับให้เป็น “นักศึกษาวิจัย” หรือ “Postgraduate International Research Student” จากมหาวิทยาลัยก่อนเดือนเมษายน พ.ศ. 2563
- 2.6 ในกรณีที่เลือกโปรแกรม 2 ปี ผู้สมัครขอรับทุนฯ สามารถสมัครเข้าศึกษาต่อในระดับปริญญาโทโดยตรง ในบางบัณฑิตวิทยาลัยของมหาวิทยาลัยฯ ได้ ซึ่งในกรณีนี้ ผู้ขอรับทุนจะต้องผ่านกระบวนการพิจารณาจนได้รับการตอบรับจากมหาวิทยาลัย ก่อนเดือนเมษายน พ.ศ. 2563
- 2.7 ผู้สมัครจะต้องมีความรู้และความสามารถในการสื่อสารภาษาญี่ปุ่นตามเกณฑ์ขั้นต่ำที่เพียงพอ สำหรับการทำวิจัย และศึกษาต่อในระดับปริญญาโทในสาขานั้นๆ ของมหาวิทยาลัย
(โดยระดับภาษาญี่ปุ่นที่ต้องการของแต่ละสาขาวิชา สามารถตรวจสอบได้ตามเกณฑ์ที่มหาวิทยาลัยกำหนด)
- 2.8 ผู้สมัครที่มีภูมิลำเนาในประเทศไทย จะต้องสมัครและสามารถเข้าร่วมกระบวนการคัดเลือกในทุกขั้นตอนในประเทศไทย ตามเกณฑ์ที่กำหนด และสามารถเข้าร่วมกิจกรรมตามที่มูลนิธิฯ กำหนด
- 2.9 ผู้สมัครจะต้องมีสุขภาพร่างกายและจิตใจที่แข็งแรงสมบูรณ์ และมีแรงจูงใจที่จะศึกษาต่อ
- 2.10 ผู้สมัครจะต้องไม่เป็นผู้ที่อยู่ระหว่างการรับทุนการศึกษาอื่นใด และ ไม่อยู่ในระหว่างการขอใช้ทุนการศึกษาอื่นใดเช่นกัน

3. มูลค่าทุนการศึกษา

- a) นักศึกษาวิจัยของบัณฑิตวิทยาลัย : 150,000 เยนต่อเดือน (ระยะเวลาสูงสุด 1 ปี)
- b) นักศึกษาระดับปริญญาโทของบัณฑิตวิทยาลัย : 180,000 เยนต่อเดือน (ระยะเวลาสูงสุด 2 ปี)
- c) ค่าธรรมเนียมการสอบ, ค่าธรรมเนียมการเข้าศึกษา และค่าธรรมเนียมนักศึกษา : จ่ายเต็มจำนวนตามจริง
- d) ค่าตั๋วเครื่องบินไปประเทศญี่ปุ่น : จ่ายเต็มจำนวนตามจริง (เทียบเท่ากับมูลค่าตั๋วเครื่องบินชั้นประหยัด)

4. จำนวนนักศึกษาที่จะได้รับทุนของโครงการ

นักศึกษาจำนวน 1 คนจากประเทศไทย (รวมกับนักศึกษาอีก 5 ประเทศ เป็น 6 คน)

5. ระยะเวลาการให้ทุน

ทุนการศึกษาจะมอบให้แก่ผู้ที่ได้รับคัดเลือกเป็นระยะเวลาสูงสุด 3 ปี (1 ปีสำหรับการเป็นนักศึกษาวิจัย และ 2 ปีสำหรับศึกษาต่อในระดับปริญญาโท) และ ทุนการศึกษานี้จะถูกระงับในกรณีที่ผู้รับทุนที่เป็นนักศึกษาวิจัยไม่สามารถสอบผ่านการคัดเลือกเพื่อเข้าศึกษาในระดับปริญญาโท ภายในเวลา 1 ปี หลังจากที่เดินทางเข้าไปเป็นนักศึกษาวิจัยที่ประเทศญี่ปุ่น

ในกรณีที่ผู้ได้รับคัดเลือกสมัครเข้าศึกษาต่อในระดับปริญญาโทโดยตรง ผู้ที่ได้รับคัดเลือกจะได้รับทุนการศึกษาเป็นระยะเวลาสูงสุด 2 ปี และหากผู้สมัครเลือกศึกษาต่อปริญญาโทที่มหาวิทยาลัยวาเซดะ (Waseda University) จะได้รับทุนการศึกษาเป็นระยะเวลา 2 ปี เท่านั้น

6. สาขาวิชาที่ให้ทุนของประเทศไทย

ผู้สมัครเป็นนักศึกษาทุนมูลนิธิอายิโนะโมะโต๊ะจากประเทศไทย จะสามารถเลือกสมัครเป็นนักศึกษาวิจัย หรือศึกษาต่อในระดับปริญญาโทได้เฉพาะสาขาวิชาด้านวิทยาศาสตร์อาหาร โภชนาการ เทคโนโลยีชีวภาพ และวิศวกรรมกระบวนการทางชีวภาพ



มูลนิธิอายิโนะโมะโต๊ะ AJINOMOTO FOUNDATION

487/1 อาคารศรีอยุธยา ถนนศรีอยุธยา แขวงถนนพญาไท เขตราชเทวี กรุงเทพมหานคร 10400 โทร. 0-2247-9547 , 0-2247-7000 โทรสาร. 0-2642-6826
487/1 Si Ayutthaya Building, Si Ayutthaya Road, Khwaeng Thanon Phaya Thai, Khet Ratchathewi, Bangkok 10400 Tel. +66-2247-9547 , +66-2247-7000 Fax. +66-2642-6826

หรือ สาขาที่เกี่ยวข้องเท่านั้น จากบัณฑิตวิทยาลัยที่ระบุไว้ด้านล่างของแต่ละมหาวิทยาลัยที่ร่วมโครงการ ได้แก่ มหาวิทยาลัยโตเกียว (University of Tokyo) มหาวิทยาลัยเกียวโต (Kyoto University) มหาวิทยาลัยนาโกยา (Nagoya University) มหาวิทยาลัยโอซาโนะมิซึ (Ochanomizu University) มหาวิทยาลัยโภชนาการคางาวะ (Kagawa Nutrition University) และมหาวิทยาลัยวาเซดะ (Waseda University) ดังรายละเอียดต่อไปนี้

6.1 มหาวิทยาลัยโตเกียว (University of Tokyo)

1. บัณฑิตวิทยาลัยเกษตรศาสตร์และวิทยาศาสตร์ชีวภาพ (Graduate School of Agricultural & Life Sciences)
2. บัณฑิตวิทยาลัยวิทยาศาสตร์ (Graduate School of Sciences)
3. บัณฑิตวิทยาลัยวิทยาการวิทยาศาสตร์ (Graduate School of Frontier Sciences)

6.2 มหาวิทยาลัยเกียวโต (Kyoto University)

1. บัณฑิตวิทยาลัยเกษตรศาสตร์ (Graduate School of Agriculture)
2. บัณฑิตวิทยาลัยชีวศึกษา (Graduate School of Biostudies)

6.3 มหาวิทยาลัยนาโกยา (Nagoya University)

1. บัณฑิตวิทยาลัยวิทยาศาสตร์ เกษตร ชีวภาพ (Graduate School of Bio Agricultural Science)
2. บัณฑิตวิทยาลัยวิทยาศาสตร์ (Graduate School of Science)

6.4 มหาวิทยาลัยโอซาโนะมิซึ (Ochanomizu University)

1. บัณฑิตวิทยาลัยวิทยาศาสตร์ชีวภาพ (Graduate School of Life Sciences)
2. บัณฑิตวิทยาลัยวิทยาศาสตร์ขั้นสูง (Graduate School of Advanced Sciences)

6.5 มหาวิทยาลัยโภชนาการคางาวะ (Kagawa Nutrition University)

1. บัณฑิตวิทยาลัยวิทยาศาสตร์โภชนาการ (Graduate School of Nutrition Sciences)

6.6 มหาวิทยาลัยวาเซดะ (Waseda University)

1. บัณฑิตวิทยาลัยวิทยาศาสตร์ขั้นสูงและวิศวกรรม (Graduate School of Advanced Sciences and Engineering)

** สามารถดูรายละเอียดโปรแกรมการศึกษาของแต่ละบัณฑิตวิทยาลัย และมหาวิทยาลัยเพิ่มเติม ได้ที่ภาคผนวก 1 **

7. ระยะเวลาการรับสมัคร

14 ธันวาคม 2561 - 8 มีนาคม 2562

8. เอกสารประกอบการสมัคร

- 1) สำเนาบัตรประชาชน
- 2) ใบสมัครขอรับทุน และแผนการศึกษา (ตามแบบฟอร์มที่กำหนด มี 4 แบบฟอร์ม กรอกรายละเอียดโดยการพิมพ์เท่านั้น)
- 3) ใบแสดงผลคะแนน หรือ ทรานสคริปต์ตัวจริงจากมหาวิทยาลัย (เป็นภาษาอังกฤษ ไม่รับสำเนา)

ในกรณีที่ผู้สมัครยังไม่สำเร็จศึกษา ให้ใช้ใบแสดงผลคะแนนถึงภาคการศึกษาล่าสุด และเอกสารรับรองว่าจะสำเร็จการศึกษาจากมหาวิทยาลัยประกอบการพิจารณาด้วย



มูลนิธิอายิโนะโมะโต๊ะ

AJINOMOTO FOUNDATION

487/1 อาคารศรีอยุธยา ถนนศรีอยุธยา แขวงถนนพญาไท เขตราชเทวี กรุงเทพมหานคร 10400 โทร. 0-2247-9547 , 0-2247-7000 โทรสาร. 0-2642-6826
487/1 Si Ayutthaya Building, Si Ayutthaya Road, Khwaeng Thanon Phaya Thai, Khet Ratchathewi, Bangkok 10400 Tel. +66-2247-9547 , +66-2247-7000 Fax. +66-2642-6826

- 4) หนังสือรับรอง (Recommendation Letter) จำนวนอย่างน้อย 2 ฉบับ
(ตามแบบฟอร์มที่กำหนดและอาจมีเอกสารประกอบเพิ่มเติมได้)
 - หนังสือรับรองจากอธิการบดี และ/หรือ คณบดี จากมหาวิทยาลัยที่สำเร็จการศึกษา 1 ฉบับ
 - หนังสือรับรองจากอาจารย์ที่ปรึกษา หรือ อาจารย์ท่านอื่นๆที่มีคุณวุฒิครบถ้วน 1 ฉบับ
- 5) สำเนาเอกสารประกอบอื่นๆที่บัณฑิตวิทยาลัยที่ผู้สมัครเลือกไว้ กำหนดให้ใช้ประกอบการพิจารณา (ถ้ามี) เช่น
 - ใบรับรองผลการสอบวัดระดับภาษาอังกฤษ (TOEFL/IELTS)
 - ใบรับรองผลการสอบวัดระดับภาษาญี่ปุ่น (JLPT)
 - ใบรับรองผลการสอบอื่นๆ เช่น EJU, GRE, GMAT
 - ใบรับรองการศึกษาหรือการฝึกอบรม ณ ประเทศญี่ปุ่น
- 6) เอกสารต่างๆ ที่ใช้ประกอบการสมัครจะไม่ส่งคืนผู้สมัครไม่ว่ากรณีใดๆ

9. กระบวนการคัดเลือก

1) การคัดเลือกรอบเอกสาร

มูลนิธิฯ จะคัดเลือกในรอบแรกจากข้อมูลในใบสมัครและเอกสารประกอบที่ได้รับจากผู้สมัคร เช่น งานวิจัยที่เคยทำ แผนการศึกษา (Study Plan) ใบรับรองผลการศึกษา และหนังสือรับรองจากมหาวิทยาลัย เมื่อเสร็จสิ้นการพิจารณาจะประกาศผลการคัดเลือกรอบเอกสารทางเว็บไซต์ www.ajinomotofoundation.or.th และแจ้งผลทางอีเมลที่ให้ไว้

2) การคัดเลือกรอบสัมภาษณ์

ผู้ที่ผ่านการพิจารณาในรอบแรกจะเข้าสู่รอบสัมภาษณ์ (ภาษาอังกฤษ) โดยจะพิจารณาจากความพร้อม และความเหมาะสมในด้านต่างๆ โดยมีเอกสารประกอบการพิจารณาเพิ่มเติมดังต่อไปนี้

- a) เอกสารที่จำเป็นสำหรับการสมัครเข้าศึกษาในระดับปริญญาโทในสาขาวิชานั้นๆ เช่น ผลการสอบวัดระดับภาษาอังกฤษ (TOEFL) และอื่นๆ (ดูที่ภาคผนวก 2)
- b) เอกสารการจบการศึกษา หนังสือรับรองวุฒิการศึกษา หรือปริญญาบัตร สำหรับผู้ขอรับทุนที่ยังไม่สำเร็จการศึกษาในวันที่สมัคร ให้ใช้เอกสารที่รับรองว่าจะสำเร็จการศึกษาจากมหาวิทยาลัยประกอบการพิจารณาแทน

10. เหตุระงับสิทธิของผู้ได้รับทุน และการสิ้นสุดของการให้ทุน

สิทธิในการได้รับทุนการศึกษาจะระงับเป็นการชั่วคราว หรือสิ้นสุดลงทันที และผู้รับทุนต้องชดใช้ตามจำนวนเงินที่ถูกเบิกไปแล้วเต็มจำนวน หรือบางส่วน ในกรณีที่พบว่าผู้ได้รับทุนปฏิบัติเข้าข่ายในกรณีดังต่อไปนี้ :

- 1) กรอกข้อมูลเท็จลงในใบสมัคร
- 2) เป็นผู้ที่อยู่ระหว่างการรับทุนการศึกษาอื่นๆ หรือ อยู่ในระหว่างการชดใช้ทุนการศึกษาอื่นๆ
- 3) ไม่สามารถสอบผ่านเข้าศึกษาระดับปริญญาโทของมหาวิทยาลัยที่กำหนด ภายในหนึ่งปี หลังจากเดินทางถึงประเทศญี่ปุ่น (ในกรณีที่ผู้ที่ได้รับคัดเลือกเข้าเรียนในฐานะนักศึกษาวิจัย)
- 4) ไม่สามารถเดินทางถึงประเทศญี่ปุ่นภายในวันที่กำหนด
- 5) ขาดเรียนเป็นระยะเวลานาน เนื่องจากเจ็บป่วย หรือปัญหาสุขภาพอื่นๆ มีการกระทำที่ไม่ซื่อสัตย์ และมีผลการศึกษาดกต่ำ เนื่องจากขาดเรียน ขาดความตั้งใจ และไม่มีความกระตือรือร้นในการศึกษา หรือพบว่า นักศึกษาไม่สามารถทำการวิจัยได้ ไม่ว่าจะเพราะสาเหตุใดก็ตาม
- 6) ผ่าฝืนกฎเกณฑ์และระเบียบของมหาวิทยาลัย หรือของมูลนิธิอายิโนะโมะโต๊ะ ทั้งที่ประเทศญี่ปุ่นและประเทศไทย



มูลนิธิอายิโนะโมะโต๊ะ AJINOMOTO FOUNDATION

487/1 อาคารศรีอยุธยา ถนนศรีอยุธยา แขวงถนนพญาไท เขตราชเทวี กรุงเทพมหานคร 10400 โทร. 0-2247-9547 , 0-2247-7000 โทรสาร. 0-2642-6826
487/1 Si Ayutthaya Building, Si Ayutthaya Road, Khwaeng Thanon Phaya Thai, Khet Ratchathewi, Bangkok 10400 Tel. +66-2247-9547 , +66-2247-7000 Fax. +66-2642-6826

11. กำหนดการในการดำเนินโครงการ

- | | |
|---|----------------------------|
| - ประชาสัมพันธ์ และรับสมัคร | 14 ธันวาคม – 8 มีนาคม 2562 |
| - การคัดเลือกรอบเอกสาร | 11 - 20 มีนาคม 2562 |
| - การคัดเลือกรอบสัมภาษณ์ | ปลายมีนาคม - พฤษภาคม 2562 |
| - ประกาศผลผู้ได้รับทุน | มิถุนายน 2562 |
| - พิธีมอบใบรับรองและปฐมนิเทศนักเรียนทุน | กรกฎาคม 2562 |
| - เดินทางไปศึกษาต่อ ณ ประเทศญี่ปุ่น | เมษายน 2563 |

หมายเหตุ :

- ผู้สมัครที่ได้รับคัดเลือกจะต้องสามารถยื่นเอกสารต่างๆที่จำเป็น เพื่อสมัครเข้าศึกษาต่อในบัณฑิตวิทยาลัยที่จะเข้าศึกษา ของมหาวิทยาลัยตามกำหนด (ดูรายละเอียดที่ภาคผนวก 2) โดยเอกสารเหล่านี้จะต้องผ่านการตรวจสอบโดยคณะกรรมการฯ อีกครั้ง
- ผู้ที่ขอรับทุนที่ประสงค์จะสมัครศึกษาต่อในเดือนเมษายน 2563 จะต้องได้รับหนังสือรับรองจากมหาวิทยาลัย ภายในเดือนมกราคม 2563 และจะต้องดำเนินการต่างๆ ได้แก่ การขอวีซ่าเข้าประเทศญี่ปุ่น และอื่นๆ ให้เรียบร้อยก่อนการศึกษาต่อในเดือนเมษายน

ระเบียบนี้มีผลบังคับใช้นับแต่วันประกาศเป็นต้นไป

ประกาศ ณ วันที่ 14 ธันวาคม พ.ศ. 2561

(พิชัยร คุณสมิทธิ)

รองประธานมูลนิธิอายิโนะโมะโต๊ะ



ภาคผนวก 1 รายละเอียดโปรแกรมการศึกษาต่อบัณฑิตวิทยาลัย

1. มหาวิทยาลัยโตเกียว (University of Tokyo)

- ผู้ขอรับทุนสามารถเลือกโปรแกรมการศึกษา เพื่อสมัครขอรับทุนดังนี้
 - 1) โปรแกรมการศึกษาแบบ 3 ปี (นักศึกษาวิจัย+ปริญญาโท) หรือแบบ 2 ปี (ปริญญาโท) ได้แก่
 - บัณฑิตวิทยาลัยวิทยาศาสตร์ บัณฑิตวิทยาลัยวิทยาการวิทยาศาสตร์
 - 2) โปรแกรมการศึกษาแบบ 3 ปี (นักศึกษาวิจัย+ปริญญาโท) เท่านั้น ได้แก่
 - บัณฑิตวิทยาลัยเกษตรศาสตร์และวิทยาศาสตร์ชีวภาพ
- รายละเอียดการรับสมัครปริญญาโทหลักสูตรภาษาอังกฤษ สามารถตรวจสอบทางเว็บไซต์ของมหาวิทยาลัยโตเกียวอีกครั้ง

◎ โปรแกรมการศึกษาของบัณฑิตวิทยาลัยที่มูลนิธิให้ทุนการศึกษาจะอ้างอิงตามตารางด้านล่าง ◎

บัณฑิตศึกษา	เกษตรศาสตร์และ วิทยาศาสตร์ชีวภาพ	วิทยาศาสตร์	วิทยาการวิทยาศาสตร์
ศึกษาวิจัย+ปริญญาโท (โปรแกรม 3 ปี)	✓	✓	✓
ปริญญาโท (โปรแกรม 2 ปี)	x	✓	✓

2. มหาวิทยาลัยเกียวโต (Kyoto University)

- ผู้ขอรับทุนสามารถเลือกโปรแกรมการศึกษา เพื่อสมัครขอรับทุนใน โปรแกรมการศึกษาแบบ 3 ปี (นักศึกษาวิจัย+ปริญญาโท) หรือแบบ 2 ปี (ปริญญาโท) ได้แก่ บัณฑิตวิทยาลัยเกษตรศาสตร์ บัณฑิตวิทยาลัยชีวศึกษา
- รายละเอียดการรับสมัครปริญญาโทหลักสูตรภาษาอังกฤษ สามารถตรวจสอบทางเว็บไซต์ของมหาวิทยาลัยเกียวโตอีกครั้ง

◎ โปรแกรมการศึกษาของบัณฑิตวิทยาลัยที่มูลนิธิให้ทุนการศึกษาจะอ้างอิงตามตารางด้านล่าง ◎

บัณฑิตศึกษา	เกษตรศาสตร์	ชีวศึกษา
ศึกษาวิจัย+ปริญญาโท (โปรแกรม 3 ปี)	✓	✓
ปริญญาโท (โปรแกรม 2 ปี)	✓	✓

3. มหาวิทยาลัยนาโกยา (Nagoya University)

- ผู้ขอรับทุนสามารถเลือกโปรแกรมการศึกษา เพื่อสมัครขอรับทุนในโปรแกรมการศึกษาแบบ 3 ปี (นักศึกษาวิจัย+ปริญญาโท) หรือแบบ 2 ปี (ปริญญาโท) ได้แก่ บัณฑิตวิทยาลัยวิทยาศาสตร์ เกษตร ชีวภาพ บัณฑิตวิทยาลัยวิทยาศาสตร์
- รายละเอียดการรับสมัครปริญญาโทภาษาอังกฤษ สามารถตรวจสอบทางเว็บไซต์ของมหาวิทยาลัยนาโกยาอีกครั้ง

◎ โปรแกรมการศึกษาของบัณฑิตวิทยาลัยที่มูลนิธิให้ทุนการศึกษาจะอ้างอิงตามตารางด้านล่าง ◎

บัณฑิตศึกษา	เกษตรศาสตร์	วิทยาศาสตร์
ศึกษาวิจัย+ปริญญาโท (โปรแกรม 3 ปี)	✓	✓
ปริญญาโท (โปรแกรม 2 ปี)	✓	✓

ภาคผนวก 1 รายละเอียดโปรแกรมการศึกษาต่อบัณฑิตวิทยาลัย (ต่อ)



มูลนิธิอายิโนะโมะโต๊ะ
AJINOMOTO FOUNDATION

4. มหาวิทยาลัยโอชาโนะมิซึ (Ochanomizu University)

- ผู้ขอรับทุนสามารถเลือกโปรแกรมการศึกษา เพื่อสมัครขอรับทุนในโปรแกรมการศึกษาแบบ 3 ปี (นักศึกษาวิจัย+ปริญญาโท) หรือแบบ 2 ปี (ปริญญาโท) ได้แก่ บัณฑิตวิทยาลัยวิทยาศาสตร์ชีวภาพ บัณฑิตวิทยาลัยวิทยาศาสตร์ชั้นสูง โดยหากผู้สมัคร เลือกโปรแกรม 3 ปี จะต้องยื่นเอกสารรับรองระดับทักษะภาษาญี่ปุ่นประกอบด้วย และหากผู้สมัครสนใจศึกษาแบบโปรแกรม 2 ปี จะต้องสามารถเข้าร่วมการสอบคัดเลือกตรงที่ประเทศญี่ปุ่นได้ (ดูรายละเอียดเพิ่มเติมในเว็บไซต์มหาวิทยาลัย)

◎ โปรแกรมการศึกษาของบัณฑิตวิทยาลัยที่มูลนิธิให้ทุนการศึกษาจะอ้างอิงตามตารางด้านล่าง ◎

บัณฑิตศึกษา	วิทยาศาสตร์ชีวภาพ	วิทยาศาสตร์ชั้นสูง
ศึกษาวิจัย+ปริญญาโท (โปรแกรม 3 ปี)	✓	✓
ปริญญาโท (โปรแกรม 2 ปี)	✓	✓

5. มหาวิทยาลัยโภชนาการคางาวะ (Kagawa Nutrition University)

- ผู้ขอรับทุนจะต้องสมัครขอรับทุนในโปรแกรมการศึกษาแบบ 3 ปี (นักศึกษาวิจัย+ปริญญาโท) ในบัณฑิตวิทยาลัยวิทยาศาสตร์โภชนาการ

◎ โปรแกรมการศึกษาของบัณฑิตวิทยาลัยที่มูลนิธิให้ทุนการศึกษาจะอ้างอิงตามตารางด้านล่าง ◎

บัณฑิตศึกษา	วิทยาศาสตร์โภชนาการ
ศึกษาวิจัย+ปริญญาโท (โปรแกรม 3 ปี)	✓
ปริญญาโท (โปรแกรม 2 ปี)	✗

6. มหาวิทยาลัยวาเซดะ (Waseda University)

- ผู้ขอรับทุนจะต้องสมัครขอรับทุนในโปรแกรมการศึกษาแบบ 2 ปี (ปริญญาโท) ในบัณฑิตวิทยาลัยวิทยาศาสตร์ชั้นสูงและวิศวกรรม เท่านั้น โดยการคัดเลือกจะพิจารณาจากเอกสารสมัครทุนเป็นหลัก
- หากผู้สมัครเป็นผู้สำเร็จการศึกษา หรือกำลังจะสำเร็จในระบบการศึกษาที่มีระยะเวลาการศึกษาต่ำกว่า 14 ปี จะไม่สามารถสมัครเรียนที่มหาวิทยาลัยแห่งนี้ได้
- การศึกษาภาษาญี่ปุ่นมีให้สมัครเรียนได้ผ่านคอร์สของ FAIS หรือ ศูนย์ภาษาญี่ปุ่น และเมื่อศึกษาที่ศูนย์ภาษาญี่ปุ่น นักศึกษาสามารถได้รับเครดิตเวลา 2 ชั่วโมง และความช่วยเหลือเพื่อให้สามารถสำเร็จการเรียนจากคอร์สปกติเพื่อให้สามารถเรียนได้ทันกับนักศึกษาเต็มเวลาแบบปกติในคลาสเรียน
- รายละเอียดการรับสมัครปริญญาโทหลักสูตรภาษาอังกฤษ สามารถตรวจสอบทางเว็บไซต์ของมหาวิทยาลัยวาเซดะ อีกครั้ง

◎ โปรแกรมการศึกษาของบัณฑิตวิทยาลัยที่มูลนิธิให้ทุนการศึกษาจะอ้างอิงตามตารางด้านล่าง ◎

บัณฑิตศึกษา	วิทยาศาสตร์ชั้นสูงและวิศวกรรม
ศึกษาวิจัย+ปริญญาโท (โปรแกรม 3 ปี)	✗
ปริญญาโท (โปรแกรม 2 ปี)	✓

ภาคผนวก 2 เอกสารที่จำเป็นในการสมัครเข้าศึกษาเป็นนักศึกษาวิจัยในบัณฑิตวิทยาลัย



มูลนิธิอายิโนะโมะโต๊ะ
AJINOMOTO FOUNDATION

- กรุณาติดตามดูที่เว็บไซต์หรือสื่ออื่นๆของแต่ละบัณฑิตวิทยาลัยว่า เอกสารที่จำเป็นต้องใช้ยังคงระบุตามนี้หรือไม่ก่อนที่จะทำการสมัคร โดยเฉพาะเกณฑ์คะแนน TOEFL เพราะอาจมีการเปลี่ยนแปลง หรือ เพิ่มเติมเอกสารที่จำเป็น หรือ กำหนดขึ้นใหม่
- กรุณาเตรียมเอกสารที่จำเป็นต่างๆ ดังที่ระบุไว้ข้างต้น เช่น TOEFL, JLPT, GMAT และ GRE และผลการสอบจะต้องมีอายุไม่เกิน 2 ปี นับจากวันที่สมัคร และโปรดสอบถามโดยตรงไปยังแต่ละบัณฑิตวิทยาลัย

1) มหาวิทยาลัยโตเกียว (University of Tokyo)

บัณฑิตวิทยาลัย	เอกสารที่ใช้ในการพิจารณารอบที่ 2	เอกสารที่จำเป็นและสำคัญในการสมัครเข้าศึกษาเป็นนักศึกษาวิจัยในบัณฑิตวิทยาลัย
เกษตรศาสตร์และวิทยาศาสตร์ชีวภาพ Agricultural and Life Sciences		<เอกสารที่จำเป็น> 1) ใบสมัครสำหรับนักศึกษาวิจัยต่างชาติ (ตามแบบฟอร์มที่กำหนด) 2) แผนการศึกษาวิจัย 3) แผนการใช้ชีวิตนักศึกษาในประเทศญี่ปุ่น 4) หนังสือรับรองวุฒิการศึกษาหรือปริญญาบัตรตัวจริงจากมหาวิทยาลัย (ภาษาอังกฤษ) 5) ใบแสดงผลคะแนนตัวจริงจากมหาวิทยาลัย (ภาษาอังกฤษ) 6) หนังสือรับรองจากอธิการบดี หรือ คณบดี หรืออาจารย์ที่ปรึกษา (ภาษาอังกฤษ) 7) ใบรับรองความรู้ภาษาญี่ปุ่น (จากอาจารย์สอนภาษาญี่ปุ่น หรือ เทียบเท่า) (ตามแบบฟอร์มที่กำหนด) 8) แบบฟอร์มการติดต่อ (ตามที่กำหนด) 9) ใบรับรองผลคะแนน TOEFL (อายุไม่เกิน 2 ปี) 10) ใบรับรองสุขภาพ (ตามแบบฟอร์มที่กำหนด)
วิทยาศาสตร์ Science	ต้องมีผลคะแนน GRE (ทั้งแบบ General และแบบรายวิชา) ที่ตรงตามสาขา หรือ แล็บที่เลือกประกอบด้วย	
วิทยาการวิทยาศาสตร์* Frontier Sciences (*เฉพาะ สาขาด้าน โภชนาการ)		

2) มหาวิทยาลัยเกียวโต (Kyoto University)

บัณฑิตวิทยาลัย	เอกสารที่ใช้ในการพิจารณารอบที่ 2	เอกสารที่จำเป็นและสำคัญในการสมัครเข้าศึกษาเป็นนักศึกษาวิจัยในบัณฑิตวิทยาลัย
เกษตรศาสตร์ Agriculture		<เอกสารที่จำเป็น> 1) ใบสมัครสำหรับนักศึกษาและประวัติย่อ (CV) 2) ภาพถ่าย 3) หลักฐานการจ่ายค่าสมัคร 4) หนังสือรับรองวุฒิการศึกษา หรือ ใบแสดงผลคะแนนตัวจริงจากมหาวิทยาลัย (ภาษาอังกฤษ) 5) แผนการศึกษาวิจัย (ตามแบบฟอร์มที่กำหนด) 6) จดหมายอนุญาตที่ได้รับรองลายเซ็นจากซูเปอร์ไวเซอร์ 7) ช่องจดหมายจำหน่ายถึงตนเองพร้อมแสตมป์ 8) สำเนาปริญญาบัตรจากมหาวิทยาลัย 9) หนังสือรับรองจากอธิการบดี หรือ คณบดี หรืออาจารย์ที่ปรึกษาที่สำเร็จการศึกษา (ภาษาญี่ปุ่น หรือ ภาษาอังกฤษ) 10) หนังสือรับรองการอยู่อาศัย หรือ สำเนาบัตรประชาชน
ชีวศึกษา Biostudies		



ภาคผนวก 2 เอกสารที่จำเป็นในการสมัครเข้าศึกษาเป็นนักศึกษาวิจัยในบัณฑิตวิทยาลัย (ต่อ)

- กรุณาติดตามดูที่เว็บไซต์หรือสื่ออื่นๆของแต่ละบัณฑิตวิทยาลัยว่า เอกสารที่จำเป็นต้องใช้ยังคงระบุตามนี้หรือไม่ก่อนที่จะทำการสมัคร โดยเฉพาะเกณฑ์คะแนน TOEFL เพราะอาจมีการเปลี่ยนแปลง หรือ เพิ่มเติมเอกสารที่จำเป็น หรือ กำหนดขึ้นใหม่
- กรุณาเตรียมเอกสารที่จำเป็นต่างๆ ดังที่ระบุไว้ข้างต้น เช่น TOEFL, JLPT, GMAT และ GRE และผลการสอบจะต้องมีอายุไม่เกิน 2 ปี นับจากวันที่สมัคร และโปรดสอบถามโดยตรงไปยังแต่ละบัณฑิตวิทยาลัย

3) มหาวิทยาลัยนาโกยา (Nagoya University)

บัณฑิตวิทยาลัย	เอกสารที่ใช้ในการพิจารณาครั้งที่ 2	เอกสารที่จำเป็นและสำคัญในการสมัครเข้าศึกษาเป็นนักศึกษาวิจัยในบัณฑิตวิทยาลัย
วิทยาศาสตร์ เกษตร ชีวภาพ Bio Agricultural Sciences		<เอกสารที่จำเป็น> 1) ใบสมัครสำหรับนักศึกษา (ตามแบบฟอร์มที่กำหนด) 2) หนังสือรับรองวุฒิการศึกษาจากมหาวิทยาลัย (ภาษาอังกฤษ) 3) ใบแสดงผลคะแนนตัวจริงจากมหาวิทยาลัย (ภาษาอังกฤษ) 4) หนังสือรับรองจากอธิการบดี หรือ คณบดี หรืออาจารย์ที่ปรึกษา ที่สำเร็จการศึกษา (ภาษาอังกฤษ) 5) ประวัติส่วนตัว 6) สำเนาพาสปอร์ต 7) ใบรับรองประชากร หรือ สำเนาทะเบียนบ้าน 8) เอกสารรับรองสถานะทางการเงิน
วิทยาศาสตร์ Science		

4) มหาวิทยาลัยโอชาโนะมิซึ (Ochanomizu University)

บัณฑิตวิทยาลัย	เอกสารที่ใช้ในการพิจารณาครั้งที่ 2	เอกสารที่จำเป็นและสำคัญในการสมัครเข้าศึกษาเป็นนักศึกษาวิจัยในบัณฑิตวิทยาลัย
วิทยาศาสตร์ชีวภาพ Life Sciences		<เอกสารที่จำเป็น> 1) ใบสมัครสำหรับนักศึกษา (ตามแบบฟอร์มที่กำหนด) 2) หนังสือรับรองวุฒิการศึกษาจากมหาวิทยาลัย (ภาษาอังกฤษ) 3) ใบแสดงผลคะแนนตัวจริงจากมหาวิทยาลัย (ภาษาอังกฤษ) 4) หนังสือรับรองจากอธิการบดี หรือ คณบดี หรืออาจารย์ที่ปรึกษา ที่สำเร็จการศึกษา (ภาษาอังกฤษ) 5) แผนการศึกษาวิจัย 6) ใบรับรองความรู้ภาษาญี่ปุ่น 7) เอกสารรับรองสถานะทางการเงิน 8) สำเนาทะเบียนบ้าน
วิทยาศาสตร์ขั้นสูง Advanced Sciences		

5) มหาวิทยาลัยโภชนาการคางาวะ (Kagawa Nutrition University)

บัณฑิตวิทยาลัย	เอกสารที่ใช้ในการพิจารณาครั้งที่ 2	เอกสารที่จำเป็นและสำคัญในการสมัครเข้าศึกษาเป็นนักศึกษาวิจัยในบัณฑิตวิทยาลัย
วิทยาศาสตร์โภชนาการ Nutrition Sciences		<ยืนยันรายละเอียดตามข้อมูลในเว็บไซต์ของมหาวิทยาลัย>



ภาคผนวก 2 เอกสารที่จำเป็นในการสมัครเข้าศึกษาเป็นนักศึกษาวิจัยในบัณฑิตวิทยาลัย (ต่อ)

- กรุณาติดตามดูที่เว็บไซต์หรือสื่ออื่นๆของแต่ละบัณฑิตวิทยาลัยว่า เอกสารที่จำเป็นต้องใช้ยังคงระบุตามนี้หรือไม่ก่อนที่จะทำการสมัคร โดยเฉพาะเกณฑ์คะแนน TOEFL เพราะอาจมีการเปลี่ยนแปลง หรือ เพิ่มเติมเอกสารที่จำเป็น หรือ กำหนดขึ้นใหม่
- กรุณาเตรียมเอกสารที่จำเป็นต่างๆ ดังที่ระบุไว้ข้างต้น เช่น TOEFL, JLPT, GMAT และ GRE และผลการสอบจะต้องมีอายุไม่เกิน 2 ปี นับจากวันที่สมัคร และโปรดสอบถามโดยตรงไปยังแต่ละบัณฑิตวิทยาลัย

6) มหาวิทยาลัยวาเซดะ (Waseda University)

บัณฑิตวิทยาลัย	เอกสารที่ใช้ในการพิจารณารอบที่ 2	เอกสารที่จำเป็นและสำคัญในการสมัครเข้าศึกษาเป็นนักศึกษาปริญญาโทในบัณฑิตวิทยาลัย
<p>วิทยาศาสตร์ชั้นสูงและวิศวกรรม Advanced Sciences and Engineering</p>		<p><เอกสารที่จำเป็น></p> <ol style="list-style-type: none"> 1) ภาพ Screenshot ยืนยันการเสร็จสิ้นการสมัครออนไลน์ 2) ใบสมัครสำหรับนักศึกษา (ตามแบบฟอร์มที่กำหนด) 3) หนังสือรับรองวุฒิการศึกษา หรือ หนังสือรับรองที่คาดว่าจะจบการศึกษา หรือ การเข้าเรียน 4) ใบแสดงผลคะแนนตัวจริงจากมหาวิทยาลัย (ภาษาอังกฤษ) 5) ใบรับรองความรู้ภาษาอังกฤษ (TOEFL L&R, TOEFL iBT, IELTS Academic) 6) หนังสือรับรองจากอธิการบดี หรือ คณบดี หรืออาจารย์ที่ปรึกษา 7) แบบฟอร์มการโอนเงิน (Remittance Form) 8) สำเนาพาสปอร์ต 9) เอกสารรับรองแหล่งเงินทุน 10) สำเนาบัตรประชาชน หรือหนังสือรับรอง 11) เอกสารสมัครขอหนังสืออนุญาตให้อาศัยในประเทศญี่ปุ่น 12) เอกสารข้อตกลงเกี่ยวกับค่าใช้จ่าย 13) เอกสารรับรองสถานะทางการเงิน

ตัวอย่างการกรอกใบสมัคร และการเขียนเอกสาร Field of study plan

FORM1

APPLICATION FORM

Ajinomoto Scholarship for ASEAN+ONE International Students

「味の素スカラシップ」申請書

กรุณากรอกรายละเอียดด้วยการพิมพ์ภาษาอังกฤษเท่านั้น ใช้ตัวเลขอารบิก และเขียนวันที่
โดยใช้รูปแบบ เดือน-วัน-ปี ค.ศ. พร้อมทั้งเขียนรายละเอียดต่างๆด้วยคำเต็ม (ไม่อนุญาตให้ใช้ตัวย่อ)

氏名 Name (in Roman block capitals)	姓 Family name 名 First and middle name	写真 Photograph
生年月日 Date of birth 19 年 月 日 Year Month Day	性別 Sex <input type="checkbox"/> Male <input type="checkbox"/> Female 男 女	婚姻状况 Marital status <input type="checkbox"/> Single <input type="checkbox"/> Married 未婚 既婚
年齢 Age	国籍 Nationality	出生地 Place of Birth
年齢ถึงเดือนเมษายน 2563 (name of your university or employer)		
現連絡先 Present contact address Address _____ Tel: _____ Fax: _____ E-mail: _____		
緊急連絡先 Contact person in case of emergency Name _____ Relation: _____ Address _____ Tel: _____ Fax: _____		

GPA(Grade Point Average) Bachelors _____ Masters _____

GRE 一般知識点 General Point _____ 科目点 Subject Point _____
 (If possible) (Subject name) _____

ระบุคะแนน GRE (ถ้ามี) หากไม่มีให้เว้นว่างไว้
 หากเลือกบัณฑิตวิทยาลัยที่ต้องใช้คะแนน GRE ก็ต้องใส่ข้อมูลดังกล่าว
 พร้อมแนบเอกสารประกอบด้วย(สามารถดูรายละเอียดเพิ่มเติม ได้ที่ภาคผนวก 2

學歷 Educational background

	School	From	To	Years	Months
小学校 Elementary School	Name Location (City)	From	To	Years	Months
中学校 Middle School	Name Location (City)	From	To	Years	Months
高校 High School	Name Location (City)	From	To	Years	Months
大学 University/Co llege	Name Location (City)	From	To	Years	Months

ให้กรอกข้อมูลวันที่ให้ถูกต้อง
 โดยเฉพาะในช่องปีและเดือนที่เคยศึกษา
 และระยะเวลาทั้งหมดที่ทำการศึกษา

- 4年制大学 4-Year University/College
- 5年制大学 5-Year University

ใส่เครื่องหมายถูก X ในช่องที่ตรงกับหลักสูตรการศึกษาที่มีจำนวนปีตรงกับจำนวนปีการศึกษาที่คุณจบ

大学院 Graduate School	Name Location (City)	To	Months
修業年限合計 Total years of education		Years	Months

職歴 Employment record 年代順にお書きください Please fill in your record in chronological order

組織の名前 Name and address of organization	勤務期間 Period of employment	役職 Position held	職種 Type of work
	From To		
	From To		
	From To		

学位 Academic degree

機関 Institution	年 Year	月 Month
取得学位 Conf. degree	最も重要な 閣下が希望する教授が所属する学部、院、大学、および大学院 にご入学することを希望する。 (学部、院、大学、大学院を記入)	

東京大学に入学を希望する。 (希望する東京大学大学院研究科、専攻(コース)を記入)

Name of the graduate school, the major and host professor of the designated University which you wish to enroll.

University Name	Graduate school	Major (Course)	Host Professor
以下のいずれかを選択してください。 Select one with X in the ().			
() 外国人研究生(原則1年間)+修士課程(2年間)を希望する。 Foreign research student (Generally 1 year) Master course student (2 years)			
() 修士課程(2年)を希望する。 Master course student (2 years)			

日本語習熟度 Japanese Language proficiency (if possible)

日本語学習暦

学習期間 Period of Study(MMYY)	学習時間 Total study Hours	日本語学習機関又は大学履修科目名 Name of Institution or Course in the university
From: To:	Hours	
閣下は、この欄に、ご自身の日本語学習の経験について記入してください。		

日本語能力検定試験の結果 Result of your Japanese Language Proficiency Test)

受験日 Date of the test	受験地 Place of the test	試験結果 Your test result
Month Year		Level passed: Total score:

語学習熟度(母国語を除く) Language Proficiency (Except your

กรุณาระบุทักษะต่างๆของภาษาอื่นที่คุณมีพื้นฐาน
แต่อย่าระบุเป็นภาษาประจำชาติของคุณ

語学習熟度を自己評価してください Evaluate your language level using the f

	Japanese	English	Others (Specify in blank) ()	Others (Specify in blank) ()
Reading				
Writing				
Oral Communication				

他の奨学金に応募している場合は、その名前、機関、金額等を記入 If you are applying for other scholarship, state the details (name of the sponsor, duration, amount, etc).

I understand and accept all the matters stated in the Application for "Ajinomoto Scholarship for ASEAN International Students" and hereby apply for this scholarship.

(私は「味の素スカラシップ」募集要項に記載されている事項をすべて了承し、申請します。)

申請年月日 Date of application

申請者署名 Applicant's Signature

申請者氏名 Applicant's name

(In Roman block capitals)

Field of Study and Study Program

専攻分野及び研究計画

氏名 Full name (Type or in block letters)

Family name

First name

Middle name

これまでの研究結果 Research activities in the past

1. Research activities in the past

สำคัญที่สุด

- กรุณากรอกรายละเอียดที่เกี่ยวข้อง อาจารย์ที่ประกอบการอธิบายได้ โดยรายละเอียดควรครอบคลุมถึงเรื่องต่างๆดังนี้ หัวข้องานวิจัย ภูมิหลัง ประเด็นที่สนใจ และแนวทางการแก้ปัญหา วัตถุประสงค์งานวิจัย วิธีการทำการทดลอง ความสำคัญและจุดเริ่มต้นของงานวิจัยนี้ และอาจจะระบุถึงวิทยานิพนธ์ หรือผลงานของคุณ
- กรุณาอธิบายกระบวนการวิจัย และผลการวิจัยที่ได้ รวมทั้งข้อสังเกตและรายละเอียดอื่นๆที่เกี่ยวข้อง

日本での研究計画 Describe study program in Japan with details

2. Describe study program in Japan with details

สำคัญที่สุด

- กรุณากรอกรายละเอียดที่เกี่ยวข้อง โดยรายละเอียดควรครอบคลุมถึงเรื่องต่างๆดังนี้ หัวข้องานวิจัย ภูมิหลัง/ประเด็นที่สนใจ และแนวทางการแก้ปัญหา วัตถุประสงค์งานวิจัย วิธีการทำการทดลอง ความสำคัญ ฯลฯ ที่เกี่ยวข้องกับอาจารย์ที่ปรึกษา และห้องแล็บที่คุณสนใจจะสมัครเป็นนักศึกษาวิจัยและทำการทดลองที่ประเทศญี่ปุ่น

自己紹介書 Personal statement: Describe about yourself (experience, why you choose to study in Japan, your future goals) freely and briefly.

自分のこと(体験、日本に留学を決めた理由、将来像など)について自由に簡単に記入。

APPLICATION FORM

Ajinomoto Scholarship for ASEAN+ONE International Students

「味の素スカラシップ」申請書

- ・Type or write in Japanese or in English block letters. (明瞭に記入すること)
- ・Numbers should be Arabic numerals. (数字は算用数字を用いること)
- ・Years should be written using the Anno Domini system. (年号はすべて西暦を用いること)
- ・Proper nouns should be written in full and not abbreviated. (固有名詞は正式名称で省略しないこと)

氏名 Name (In Roman block capitals)		姓 Family name 名 First and middle name		写真 Photograph Paste a passport size photograph taken within past 6 month. Write your name in block letters on the back of the photo.)
生年月日 Date of birth 年 月 日 Year Month Day		性別 Sex <input type="checkbox"/> Male <input type="checkbox"/> Female 男 女		
		婚姻状況 Marital status <input type="checkbox"/> Single <input type="checkbox"/> Married 未婚 既婚		
年齢 Age		国籍 Nationality		出生地 Place of Birth
現況 Present status with the name of your university or employer _____ _____				
現連絡先 Present contact address Address _____ _____				
Tel: _____				
Fax: _____				
Cell Phone: _____				
E-mail: _____				
緊急連絡先 Person to contact in case of emergency				
Name _____				Relation: _____
Address _____ _____				
Tel _____				
Fax _____				

GPA(Grade Point Average) Bachelors _____ Masters _____

GRE 一般知能点 General Point _____ 科目点 Subject Point _____

(If possible) (Subject name) _____

学歴 Educational background

	Name and Location of School	Period attended to schools	Years and month attended	Major Subject, Diploma or Degree Awarded
小学校 Elementary School	Name Location (City)	From To	Years Months	
中学校 Middle School	Name Location (City)	From To	Years Months	
高校 High School	Name Location (City)	From To	Years Months	
大学 University/College	Name Location (City)	From To	Years Months	

- 4年制大学 4-Year University/College
- 5年制大学 5-Year University/College

大学院 Graduate School	Name Location (City)	From To	Years Months	
修業年限合計 Total years of education			Years Months	

職歴 Employment record 年代順にお書きください (Please fill in your record in chronological order)

組織の名前 Name and address of organization	勤務期間 Period of employment	役職 Position	職種 Type of work
	From To		
	From To		
	From To		

学位 Academic Degree			
機関 Institution		年 Year	月 Month
取得学位 Conferred Degree:		a) Bachelor's Degree	b) Master's Degree
		c) Doctoral Degree	
学士		修士	博士
東京大学における希望する大学院研究科 (希望する東京大学大学院研究科、専攻(コース)、指導教員名を記入。) Name of the graduate school, the major and host professor of the designated Universities which you wish to enroll.			
University	Graduate School	Major (Course)	Host Professor
以下のいずれかを選んでください。 Select one with placing × in the () <input type="checkbox"/> 外国人研究生(原則1年間)+修士課程(2年間)を希望する。 Foreign research student (Generally 1 year)+ Master course student (2 years) <input type="checkbox"/> 修士課程(2年)を希望する。 Master course student (2 years)			
日本語習熟度 Japanese Language Proficiency (if possible) 日本語学習歴 Details of Japanese Language Study			
学習期間 Period of Study(MMYY)		学習時間 Total study Hours	日本語学習機関又は大学履修科目名 Name of Institution or Course in the university
From:	To:	Hours	
日本語能力検定試験の結果 Result of your JLPT (Japanese Language Proficiency Test)			
受験日 Date of the test		受験地 Place of the test	試験結果 Your test result
Month	Year		Level passed:
			Total score:

語学習熟度(母国語を除く) Language Proficiency (Except your native language)

語学習熟度を自己評価してください。(Evaluate your language level using the following scale.

4 - Excellent, 3 - Good, 2 - Fair, 1 - Poor.)

	Japanese	English	Others (Specify in blank ())	Others (Specify in blank ())
Reading				
Writing				
Oral Communication				

他の奨学金に応募している場合は、その名前、機関、金額等を記入 If you are applying for other scholarship, state the details (name of the sponsor, duration, amount, etc).

I understand and accept all the matters stated in the Application for "Ajinomoto Scholarship for ASEAN International Students" and hereby apply for this scholarship.

(私は「味の素スカラシップ」募集要項に記載されている事項をすべて了承し、申請します。)

申請年月日 Date of application

申請者署名 Applicant's Signature

申請者氏名 Applicant's name

(In Roman block capitals)

Field of Study and Study Program
専攻分野及び研究計画

氏名 **Full name** (Type or in block letters)

Family name

First name

Middle name

これまでの研究結果 **Research activities in the past**

[Empty box for research activities]

日本での研究計画 Describe study program in Japan with details

自己紹介書 Personal statement: Describe about yourself (experience, why you choose to study in Japan, your future goals) free and briefly. 自分のこと(体験、日本に留学を決めた理由、将来像など)について自由に簡単に記入。

RECOMMENDATION FORM

Applicant's name (in print):

Family name

First name

Middle name

To the Recommender:

This person named above is applying for "Ajinomoto Scholarship". We would appreciate if you gave us your opinion of the applicant's academic abilities, together with some comments on his/her character and potential that he/she would be leading the future Asia and contribute to the friendship between his/her country and Japan. Please fill in the below questions and write your recommendation in English or in Japanese. In order to ensure confidentiality, please place this in an envelope, sign the seal and return to the applicant. **We welcome early submission to the candidate.** Thank you for your cooperation and would like to assure you that your comments will carefully be considered.

How long have you known the applicant? From _____ To _____

In what capacity? _____

Please identify the group to which you are comparing the applicant:

Undergraduate students Master's level students

Others (Please identify the specific group): _____

How many years, approximately, have you evaluated people in this group? _____

How many people are in the group, in round numbers, totaled over those years? _____

Please rate the applicant relative to others in the group:

	Exceptional Top 2%	Excellent Top 5%	Very Good Top 10%	Good Top 25%	Average 50%	Poor Below 50%	N/A
Academic Performances	<input type="checkbox"/>	<input type="checkbox"/>	<input type="checkbox"/>	<input type="checkbox"/>	<input type="checkbox"/>	<input type="checkbox"/>	<input type="checkbox"/>
Intellectual Potential	<input type="checkbox"/>	<input type="checkbox"/>	<input type="checkbox"/>	<input type="checkbox"/>	<input type="checkbox"/>	<input type="checkbox"/>	<input type="checkbox"/>
Interpersonal skills	<input type="checkbox"/>	<input type="checkbox"/>	<input type="checkbox"/>	<input type="checkbox"/>	<input type="checkbox"/>	<input type="checkbox"/>	<input type="checkbox"/>
Creativity and Originality	<input type="checkbox"/>	<input type="checkbox"/>	<input type="checkbox"/>	<input type="checkbox"/>	<input type="checkbox"/>	<input type="checkbox"/>	<input type="checkbox"/>
Motivation for Graduate Studies	<input type="checkbox"/>	<input type="checkbox"/>	<input type="checkbox"/>	<input type="checkbox"/>	<input type="checkbox"/>	<input type="checkbox"/>	<input type="checkbox"/>

Reasons for Recommendation

[Large empty rectangular box for content]

Please give us your contact information:

Name of Recommender:

Post or Position

Institution

Address:

E-mail:

TEL: _____

FAX: _____

Date

Signature

ประวัติการศึกษาและการฝึกอบรม (Education and Training Background)

ช่วงเวลา	รายละเอียด

ทุนการศึกษาและรางวัล (Scholarship and Award)

ช่วงเวลา	รายละเอียด

บทความวารสารและสิ่งตีพิมพ์ (Publications)

ช่วงเวลา	รายละเอียด

ประวัติการฝึกงาน/การทำงาน และกิจกรรมในต่างประเทศ (Internship, Work and International Experiences)

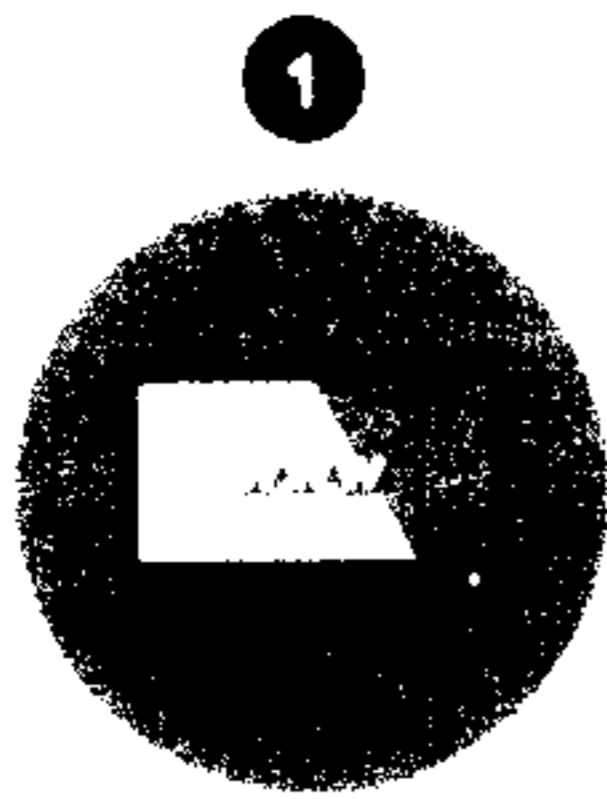
ช่วงเวลา	รายละเอียด	หมายเหตุ

ทักษะ/ความสามารถพิเศษ (Skills)

ทักษะ/ความสามารถพิเศษ	ระดับความสามารถ	หมายเหตุ
ภาษาอังกฤษ	<input type="checkbox"/> ดีมาก <input type="checkbox"/> ดี <input type="checkbox"/> ปานกลาง <input type="checkbox"/> ไม่สามารถใช้ได้	
	<input type="checkbox"/> ดีมาก <input type="checkbox"/> ดี <input type="checkbox"/> ปานกลาง <input type="checkbox"/> ไม่สามารถใช้ได้	
	<input type="checkbox"/> ดีมาก <input type="checkbox"/> ดี <input type="checkbox"/> ปานกลาง <input type="checkbox"/> ไม่สามารถใช้ได้	
	<input type="checkbox"/> ดีมาก <input type="checkbox"/> ดี <input type="checkbox"/> ปานกลาง <input type="checkbox"/> ไม่สามารถใช้ได้	
	<input type="checkbox"/> ดีมาก <input type="checkbox"/> ดี <input type="checkbox"/> ปานกลาง <input type="checkbox"/> ไม่สามารถใช้ได้	
	<input type="checkbox"/> ดีมาก <input type="checkbox"/> ดี <input type="checkbox"/> ปานกลาง <input type="checkbox"/> ไม่สามารถใช้ได้	

HOW TO APPLY | ASEAN⁺ ONE Scholarship

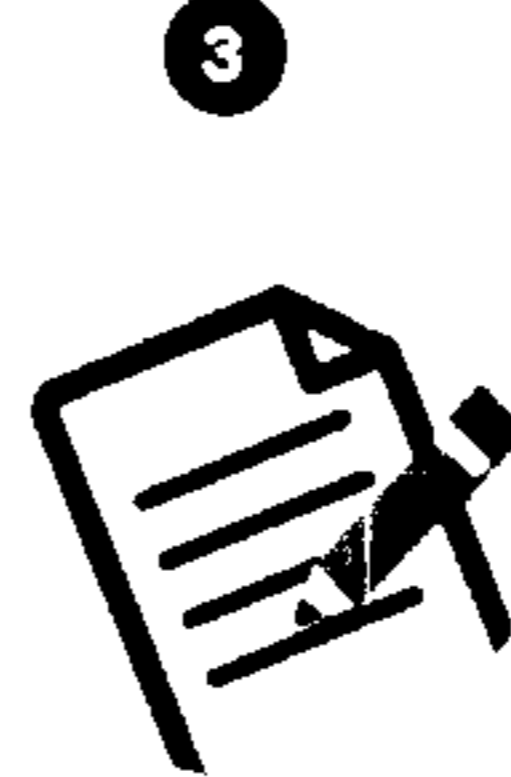
Eat Well Live Well.



1
Go to www.ajinomotofoundation.or.th to download documents
เข้าไปที่เว็บไซต์ www.ajinomotofoundation.or.th เพื่อดาวน์โหลดเอกสารระเบียบทุนและใบสมัคร



2
Carefully read every criterias and requirements
อ่านเอกสารระเบียบทุนอย่างละเอียดในทุกๆหลักเกณฑ์และคุณสมบัติ



3
Fill in 3 form scholarship application and prepare required documents in English and must be type only (No hand-writing)
กรอกข้อมูลลงในเอกสารใบสมัครทั้ง 3 แบบฟอร์มเป็นภาษาอังกฤษ โดยให้พิมพ์เท่านั้น (ห้ามเขียนด้วยลายมือ)



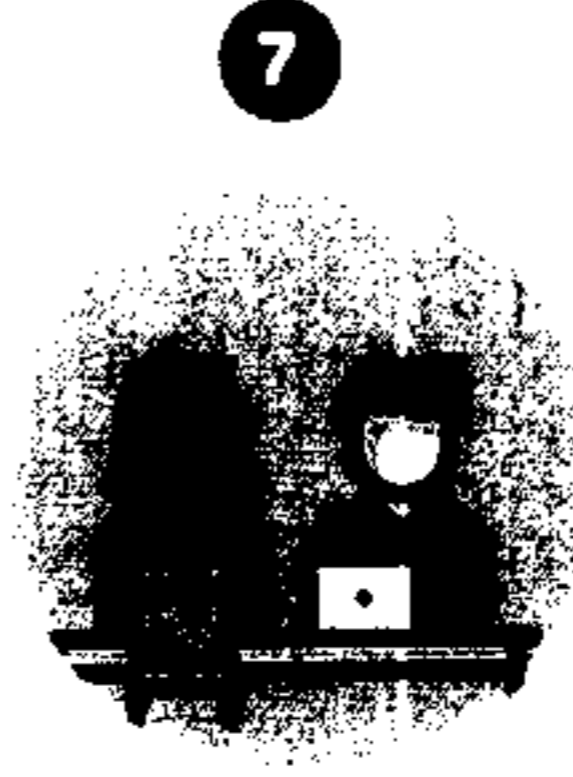
4
The Scholarship needs recommendation at least 2 letters from your advisor, Head of Department or Dean in your institution
ขอหนังสือ Recommendation จากอาจารย์ที่ปรึกษา หัวหน้าภาควิชา หรือคณบดี ในสถาบันที่สังกัดอยู่ อย่างน้อย 2 ฉบับ



5
Send your application by EMS or Kerry Express or bring it to us at Ajinomoto Foundation (Si Ayutthaya Bld., near BTS Phaya Thai)
ส่งใบสมัครและเอกสารประกอบมาซึ่งมูลนิธิอาเซียนได้ที่: โดย EMS หรือ Kerry Express หรือเดินทางมาส่งด้วยตนเอง (อาคารศรีอยุธยา ถนนพญาไท)



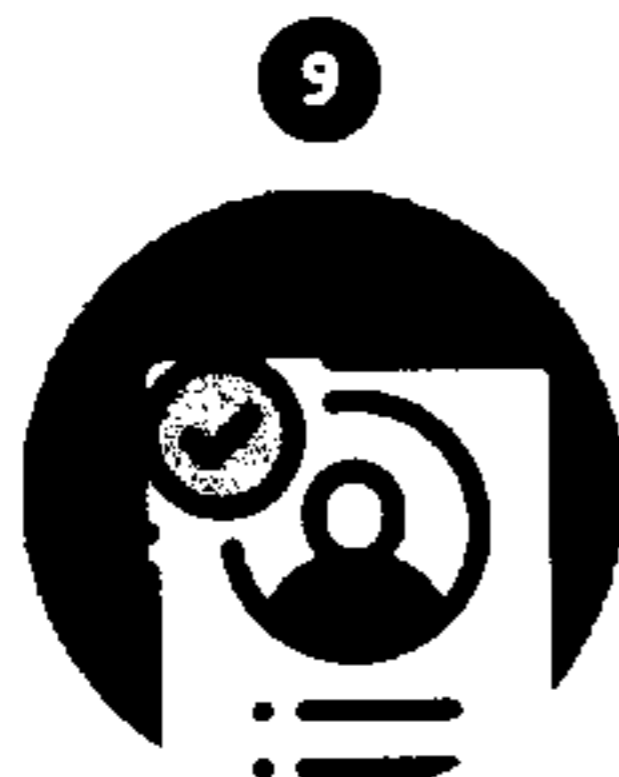
6
Stay tune at our website and Email to see your name for going through interview round
ติดตามการประกาศผลผู้เข้ารอบ สอบสัมภาษณ์ทั้งรอบคัดเลือกและรอบสุดท้าย จากเว็บไซต์ และอีเมล



7
Scholarship interview 2 rounds by Ajinomoto Foundation executives (Don't worry, we speak English)
เข้าสัมภาษณ์กับคณะกรรมการเป็นภาษาอังกฤษ จะมีการสอบสัมภาษณ์จำนวน 2 รอบ



8
After interview, we'll send your result & your docs to the committee in Japan to review and shorten list of 3 potential candidates
หลังการสอบสัมภาษณ์รอบสุดท้าย มูลนิธิฯ จะส่งเอกสารและข้อมูลการสัมภาษณ์ของคุณไปยังคณะกรรมการที่ญี่ปุ่น เพื่อทบทวนและคัดเลือกผู้มีสิทธิ์ได้รับทุน 3 คน



9
Ajinomoto Foundation announce namelist of 3 potential candidates and wait for acceptance letter of Host Professor for only 1 successful candidate
ประกาศรายชื่อผู้ได้รับทุนทางเว็บไซต์เรียงตามลำดับ 3 รายชื่อ และรอการตอบรับจากมหาวิทยาลัยที่เลือกไว้ เฉพาะผู้ที่ได้รับเลือก 1 คนเท่านั้น



10
After accept the formal confirmation, Approval Scholarship Certificate delivering ceremony for you, Congratulation!
เมื่อได้รับการตอบรับอย่างเป็นทางการ จะมีพิธีมอบเกียรติบัตรรับรองนักศึกษาทุน



11
Prepare your self and fly to japan. Good luck!
เตรียมตัวให้พร้อมแล้วไปเรียนต่อที่ญี่ปุ่นกันเลย!

For more informations, please contact,

Ajinomoto Foundation : มูลนิธิอาเซียนไทย
Address : 487/1, Si Ayutthaya rd., Khwang Thanon Phaya Thai, Khet Ratchathewi, Bangkok, 10400
Tel : 02-247-7000 Ext. 1569 / 1512 / 1509 Email : ajf.foundation@gmail.com Website : www.ajinomotofoundation.or.th

